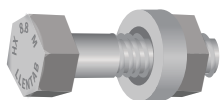


TYP 6W izolacji ścian płyta warstwowa w układzie pionowym



Śruba montażowa
klasy 8.8 galwanizowana
wraz z podkładką i nakrętką



Płyta warstwowa
z widocznym zamkiem
o grubości 100-200 mm
z izolacją z poliuretanu

Wkręt samowierzący
do płyt warstwowych
wraz z tuleją i zaślepką
(w mroźniach)



Ścienny rygiel
ocynkowany ogniowo
(275 g/m² lub 450 g/m²)
– profil Z

Słup konstrukcji nośnej
ocynkowany ogniowo
(450 g/m²) z fabrycznymi
otworami montażowymi

Przewiązka ocynkowana
ogniowo (450 g/m²)
z fabrycznymi otworami
montażowymi

Obróbka blacharska
z ocynkowanej ogniowo
(275 g/m²) i lakierowanej
(z zew. 25 µm) blachy
stalowej o grubości 0.5 mm

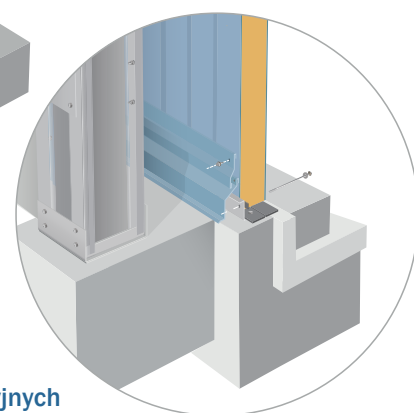
Posadzka z cokołem

Izolacja

Warstwa grzewcza
(w mroźniach)

Stopa słupa stalowego
(450 g/m²) ocynkowany
ogniowo z fabrycznymi
otworami montażowymi

Stopa fundamentu



Alternatywa
dla hal produkcyjnych

Certyfikat



EN 1090-1

Współczynniki
przenikania ciepła
 U_c [W/m²K]

	-30°C (mroźnia)	0°C - 8°C (chłodnia)	>16°C (2014) (produkcja)	>16°C (2017) (produkcja)
U_c wymagane	–	–	0,25	0,23
Grubość izolacji (mm)*	160	100	100	100
U_c	0,14	0,22	0,22	0,22
U_o	0,14	0,22	0,22	0,22

* Izolacja spełniająca wymagane U_c

